

POURQUOI CHOISIR la spécialité EPPCS ?

La spécialité Education physique, pratiques et culture sportives est destinée à tous les élèves ayant, ou pas, suivis l'Option EPS en classe de Seconde.

Elle vise l'atteinte de 3 objectifs :

- ◇ Le développement de compétences dans plusieurs APSA
- ◇ Le développement du sens critique
- ◇ Le développement de compétences transversales

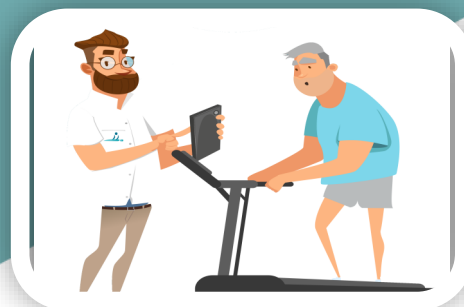
Pour atteindre ces objectifs, les élèves alterneront entre

- **La pratique physique** : au moins 3 APSA différentes sur l'année ;
- **L'analyse** : visionner des vidéos de sa pratique et utiliser des outils et des connaissances scientifiques pour comprendre son effort, son geste, ...
- **La communication** : étudier des articles ou reportages en lien avec le monde sportif puis, discuter ou débattre.

Les métiers que je pourrai découvrir

Les élèves découvriront les métiers en lien avec le monde physique, sportif et corporel :

- **L'enseignement** (professeur d'EPS, professeur des écoles, ...)
- **L'entraînement sportif** (préparateur physique, préparateur mental, ...)
- **L'activité physique adaptée** (kinésithérapeute, handisport, ...)
- **Le management sportif** (événementiel, commerce, ...)
- **Le journalisme**
- **L'armée, sapeur pompier professionnel, ...**



Bac général

Spécialité Education physique,
pratiques et culture sportives



Ensemble
BAUDIMONT
ARRAS

LYCÉE
GÉNÉRAL - TECHNOLOGIQUE

32 rue Baudimont - 62000 ARRAS

03.21.16.18.00

ORGANIGRAMME DU BAC GÉNÉRAL

ENSEIGNEMENTS COMMUNS

	1 ^{ère}	Tle
Français / Philosophie	4h /-	-/ 4h
Histoire-Géographie et EMC	3h30	3h30
LV1 – LV2	4h30	4h
EPS	2h	2h
Ens. Scientifique	2	2
	16h	15h30

Enseignements de spécialité Au choix 3 spécialités en 1^{ère} (4h) Et 2 spécialités en Terminale (6h)

- ◆ Histoire - géographie, géopolitique et sciences politiques
- ◆ Langues, littératures et cultures étrangères en Anglais
- ◆ Mathématiques
- ◆ Numérique et sciences informatiques
- ◆ Physique - chimie
- ◆ Sciences de la vie et de la terre
- ◆ Sciences de l'ingénieur (+ 2h de physique en terminale)
- ◆ Sciences économiques et sociales
- ◆ Humanités, littératures et philosophie
- ◆ Musique

PROPOSITIONS D'ASSOCIATIONS OÙ LA SPÉCIALITÉ EPPCS TROUVE NATURELLEMENT SA PLACE (à titre indicatif)

